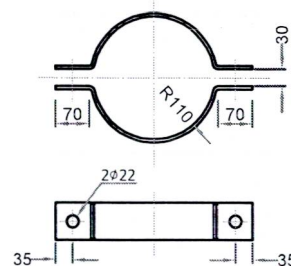
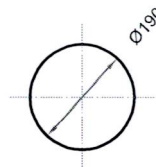


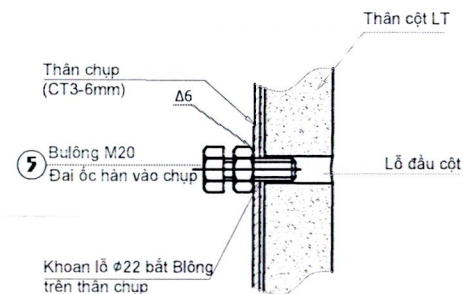
(2) COLIE BẮT CHỤP
(Hàn điện vào chụp)



(3) - TẤM ĐẦU CHỤP



CHI TIẾT A



YÊU CẦU KỸ THUẬT:

- Đối với các chi tiết liên kết bằng hàn điện thì chiều cao mỗi hàn không nhỏ hơn 6mm
- Gia công xong toàn bộ các chi tiết được mạ kẽm nhúng nóng theo TCVN

BẢNG KÊ VẬT LIỆU								71,64
SH	Tên chi tiết	Quy cách	Đơn vị	Số lượng	Kích thước	KLR	KL 1 cái	KL cả bộ
1	Thân chụp	Thép dày 6mm	Tấm	1	1,350	47,100	63,594	63,59
2	Colie bắt chụp	Thép dày 6mm	Bộ	1	0,091	47,100	4,290	4,29
3	Tấm đầu chụp	Thép dày 6mm	Cái	1	0,028	47,100	1,335	1,33
4	Bulông colie	CT3-M20x90	Cái	2		0,470	0,470	0,94
5	Bulông cố định chụp	CT3-M20x50	Cái	4		0,370	0,370	1,48

<p>CÔNG TY ĐIỆN LỰC TÂY NGUYÊN ĐOẠI DIỆN ĐIỆN LỰC KHO VỰC BẮC KẦN ĐỊA ĐIỂM KINH DOANH NGUYỄN THỊNH VĂN CHỦ NHÂN TỔNG CÔNG TY BIÊN LỤC MIỀN BẮC NGUYỄN - T. THAI NGUYỄN</p>		<p>Hạng mục SCTX: Xử lý khoảng cách pha tại khoảng cột VT374E26.1-92 sang VT374E26.1-93 đường trục thuộc ĐDK374E26.1 và tại khoảng cột VT374E26.1-93 sang VT374E26.1-93-1 nhánh rẽ TBA Xuất Hóa 3.</p>	
Đội phụ	Nguyễn Thành Văn	CHỤP ĐẦU CỘT ĐƠN 2M	
Kiểm tra	Nguyễn Trung Đức	HOÀN THÀNH	Tỷ lệ
Thiết kế	Nguyễn Trung Đức	2025	Mã bản vẽ
Người vẽ	Nguyễn Trung Đức		